



CIP ENGLISH



# 2024 - 2025 INTEGRATED BROCHURE

CIP ENGLISH NATIVE CAMPUS

# 目次

3

概要

25

施設

4

特徴

27

アクティビティー

5

プログラム

28

到着情報

6

コース

29

登録

23

日程



# CIP ENGLISHアカ デミーへようこそ!

CIP Englishは、ネイティブスピーカーとのマンツーマンレッスンのリーダーであり、2007年以降、フィリピンの多くのESLスクールに影響を与えてきました。

CIP Englishでは、アメリカ/イギリス出身のネイティブとフィリピン人教師が協力して、あなたのアクセントやイントネーションの改善をサポートし、より明瞭で自然な表現を実現します。

2024年9月からは、プログラムの再編成により、ほとんどのコースでネイティブスピーカーとのマンツーマンレッスンを提供する予定です。専門的なサポートとパーソナライズされた学習体験で、あなたの英語力を向上させるために、ぜひCIP Englishに入学してください。

## ◀ ミッション ▶

ネイティブスピーカーを擁する学校の中で、トップの評判を得るため。

## ◀ ビジョン ▶

優れた人材と共に働く最高給与の教師とスタッフ。

# CIP ENGLISH の特徴は何で すか？



## ネイティブスピーカーとのマンツーマンクラス を体験しよう！

- アメリカまたはイギリス出身のネイティブ教師から、実用的な表現と正しい発音を学びましょう。
- まもなく、すべてのコースに毎週ネイティブスピーカーとのマンツーマンクラスが含まれるようになります！

## 成果重視のプログラム！

- さまざまなプログラムが用意されており、個々の学術目標達成をサポートします。
- 私たちの献身的な教師とスタッフは、学生と密接に連携し、彼らが月ごとの目標達成を心からサポートします。

## 週6日の授業！

- 通常の授業は月曜日から金曜日までで、オプションの土曜日クラスもあります。
- 土曜日の朝に英語を学び、話すスキルを向上させるための追加時間を割り当てましょう。

## 静かで快適な学習環境

- 最近改装された私たちの学校は、平穏で温かな雰囲気を提供し、快適さと学業の成功を高めます。
- 静かで混雑していない学校環境を求める方に最適です。

## 手頃な価格

- 手頃な料金で高品質なネイティブスピーカーのクラスをお楽しみください。
- 私たちの競争力のある価格は、留学の最良の選択肢であり、過剰な出費なしに学びを楽しみ、滞在を満喫することができます。

# プログラム

## LIGHT

旅行やパートタイムの仕事など、他の仕事とのバランスをとるのに最適です。

Light ESL  
PNL – Premium Native Light

## REGULAR

授業後に自由な時間を提供し、学びながら忘れられない思い出を作るのに最適です。

Regular ESL  
Native ESL  
Speaking Master  
Native Master

## INTENSIVE

短期間で言語学習を最大限に活用するために設計された高度に構造化された学習環境

Intensive ESL

## BUSINESS

このプログラムは、学習者がグローバルなビジネス環境で成功するための英語スキルを身につけることを目的としています。

Advanced Business

## TEST PREPARATION

コースは最大限の成果を確実に保証するための厳格なスパルタなプログラムとして設計されています。

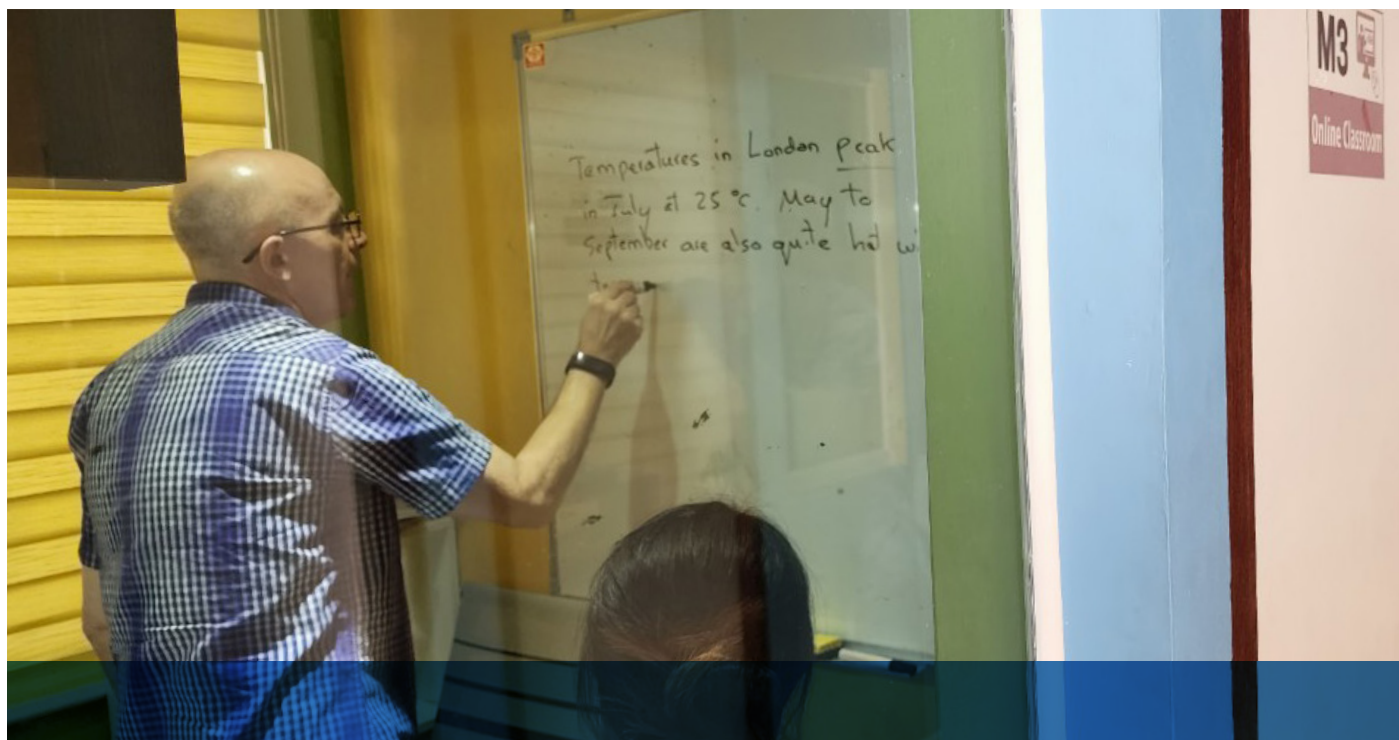
IELTS Intensive  
IELTS Basics  
IELTS Native  
IELTS Guarantee (8-week)  
IELTS Guarantee (12-week)  
TOEFL Intensive  
TOEIC Regular

## JUNIOR & FAMILY

子どもたちとその家族が、楽しんだり文化的な認識を育みながら、英語力を高める充実した体験を提供します。

Primary English (7-11)  
Junior ESL (12-15)  
Junior Native (12-15)





# LIGHT ESL

このコースは、フィリピンでの学習中に個人的な時間を必要とする方々に最適です。個人のビジネスやゴルフなどのアクティビティのために、大きなグループクラスへの参加はオプションです。

## 入学資格

入学には特別なレベル要件はありません

さらに、毎週1時間のネイティブとのマンツーマンクラスを楽しみ、発音、俗語、実用的な表現をカバーします。(クラスの時間はランダムです)

大規模なグループクラスはフィリピン人教師またはネイティブスピーカーによって行われ、包括的で没入型の学習体験を提供します。

## カリキュラム

CLASS TYPE	NUMBER OF CLASSES	SUBJECT / CONTENT
1-on-1	4	スピークアウト、ライティングのための文法、スピーキングのための文法、リーディングパワー、語彙力
Small Group	-	
Big Group	1	リスニングとディクテーション、アクセント矯正、イディオムとアメリカのスラング
Evening Program	-	
<b>TOTAL</b>	<b>5</b>	



# PNL (Premium Native Light)

1日4時間のマンツーマンクラスはすべてネイティブスピーカーによって行われます。1週間以上学ぶ学習者に最適なこのプログラムは、会話、実用的な表現、ビジネススキルに焦点を当てています。

### 入学資格

入学には特別なレベル要件はありません

大規模なグループクラスはフィリピン人の教師またはネイティブスピーカーによって行われ、包括的で没入型の学習体験を提供します。

## カリキュラム

CLASS TYPE	NUMBER OF CLASSES	SUBJECT / CONTENT
1-on-1	4 (Native)	スピーチ&発音、文法エキスパート、スピークアウト、リーディングパワー、語彙力
Small Group	-	
Big Group	1	リスニングとディクテーション、アクセント矯正、イディオムとアメリカのスラング、西洋文化
Evening Program	-	
<b>TOTAL</b>	<b>5</b>	

すべての教師は生徒に思いやりを持ち、温かいサポートを提供しています。彼らは良き指導者であり、生徒たちの良き友人でもあります。

-Michelle



# REGULAR ESL

当校の通常のESLプログラムは、スピーキングスキルに焦点を当てた半スパルタプログラムであり、最も人気のあるESLコースの一つです。1日8時間の授業があり、レベルに応じて科目が割り当てられ、バディティーチャーが授業や寮生活をサポートします。

## 入学資格

- 入学には特別なレベル要件はありません

- さらに、毎週1時間のネイティブとのマンツーマンクラスを楽しんでください。このクラスでは発音、俗語、実用的な表現をカバーします。(クラスの時間はランダムです)

- 小規模グループクラスと大規模グループクラスはフィリピン人の教師またはネイティブスピーカーによって行われ、包括的で没入型の学習体験を提供します。

## カリキュラム

CLASS TYPE	NUMBER OF CLASSES	SUBJECT / CONTENT
1-on-1	3	スピークアウト、スピーキングのための文法、リーディングパワー、語彙力
Small Group	3	時事問題、アクセントとイントネーション、効果的なスピーキング、トピックプレゼンテーション
Big Group	2	リスニングとディクテーション、アクセント矯正、イディオムとアメリカのスラング
Evening Program	-	
<b>TOTAL</b>	<b>8</b>	





# SPEAKING MASTER

当校のプログラムは、表現、発音、イントネーション、ディスカッション、動詞の活用、慣用句、俗語に焦点を当てた包括的なカリキュラムを提供しています。短期間で話す能力を迅速に向上させたい方に最適です。

## 入学資格

- 入学には特別なレベル要件はありません

- 小規模グループクラスと大規模グループクラスは、フィリピン人の教師またはネイティブスピーカーによって行われ、包括的で没入型の学習体験を提供します。

## カリキュラム

CLASS TYPE	NUMBER OF CLASSES	SUBJECT / CONTENT
1-on-1	5+1(Native)	魅力的な会話、流暢さと正確さのあるスピーキング、語彙の構築、読んで再話
Small Group	1	時事問題、効果的なスピーキング、アクセントとイントネーション
Big Group	1	リスニングとディクテーション、
Evening Program	-	アクセントの矯正、イディオムとアメリカの俗語
<b>TOTAL</b>	<b>8</b>	



# NATIVE ESL

通常の7つの定期クラスに加えて、ネイティブスピーカーとの追加のマンツーマンクラスで学びを深めましょう。ネイティブスピーカーからの実用的な表現や発音の練習を求める方に最適です。

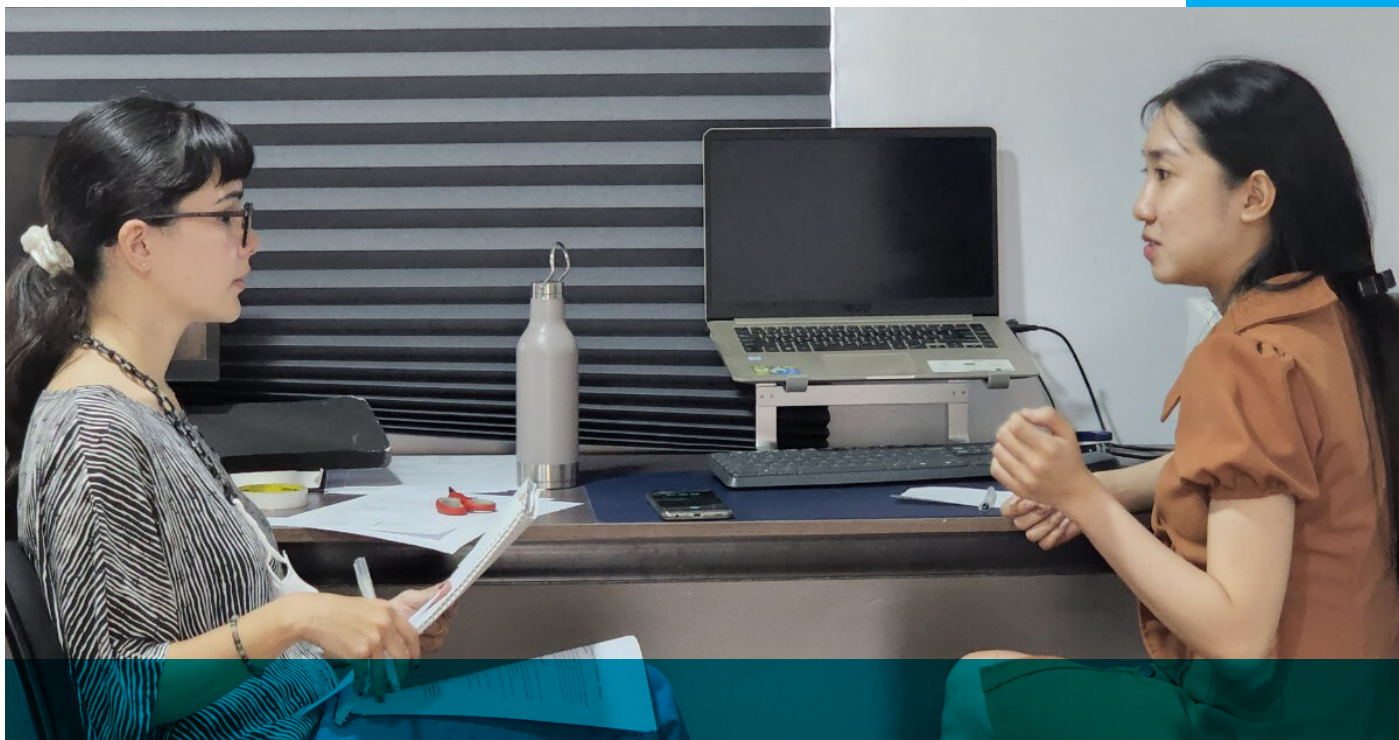
## 入学資格

入学には特別なレベル要件はありません

- 小規模グループクラスと大規模グループクラスは、フィリピン人の教師またはネイティブスピーカーによって行われ、包括的で没入型の学習体験を提供します。

## カリキュラム

CLASS TYPE	NUMBER OF CLASSES	SUBJECT / CONTENT
1-on-1	3+1(Native)	スピーチと発音、英語学習ポッドキャスト、文法の専門家、一流の執筆、発言する、リスニングとディクテーション、読解力、語彙の熟達
Small Group	3	時事英語、効果的なスピーキング、トピックプレゼンテーション、ロールプレイ英語、アクセントとイントネーション
Big Group	1	リスニングとディクテーション、アクセントの軽減、イディオムとアメリカンスラング、西洋文化
Evening Program	-	
<b>TOTAL</b>	<b>8</b>	



# NATIVE MASTER

当校の特別スピーキングプログラムは、「スピーキングマスターコース」と同じカリキュラムに加えて、特典としてネイティブスピーカーとの専属のマンツーマンクラスがあります。専門家からのパーソナライズされた指導でスピーキングスキルを向上させましょう。

## 入学資格

- ☑ 入学には特別なレベル要件はありません

- ☑ 小規模グループクラスと大規模グループクラスは、フィリピン人の教師またはネイティブスピーカーによって行われ、包括的で没入型の学習体験を提供します。

## カリキュラム

CLASS TYPE	NUMBER OF CLASSES	SUBJECT / CONTENT
1-on-1	4+2(Native)	スピーチと発音、英語学習ポッドキャスト、説得力のある会話、スピーキングの流暢さと正確さ、ストーリーテリング、インタビューとレポート、語彙の構築、読んで再話
Small Group	1	時事問題、効果的なスピーキング、トピックのプレゼンテーション、ロールプレイ英語
Big Group	1	リスニングとディクテーション、アクセントの軽減、イディオムとアメリカの俗語、西洋文化
Evening Program	-	
<b>TOTAL</b>	<b>8</b>	



# INTENSIVE ESL

当校のインテンシブスパルタンプログラムで迅速に英語力を向上させましょう。1日10時間の授業、週に一度のテストで進捗を図り、夜間には専属の夜間教師が監督する自習セッションを楽しめます。

## 入学資格

入学には特別なレベル要件はありません

さらに、毎週1時間のネイティブとのマンツーマンクラスを楽しんでください。このクラスでは発音、俗語、実用的な表現をカバーします。(クラスの時間はランダムです)

小規模グループクラスと大規模グループクラスは、フィリピン人の教師またはネイティブスピーカーによって行われ、包括的で没入型の学習体験を提供します。

## カリキュラム

CLASS TYPE	NUMBER OF CLASSES	SUBJECT / CONTENT
1-on-1	5	スピーキングのための文法、ライティングのための文法、リーディングパワー、スピークアウト、語彙力、スピーチと発音
Small Group	2	時事問題、効果的なスピーキング アクセントとイントネーション、トピックプレゼンテーション
Big Group	1	リスニングとディクテーション、アクセントの軽減、イディオムと、アメリカの俗語西洋文化
Evening Program	2	月曜日から木曜日、19:00から21:00 Special class, Consultation
<b>TOTAL</b>	<b>10</b>	



# ADVANCED BUSINESS

この高強度で半スパルタンのコースは、IELTS 4.5以上または TOEIC 690以上の入学要件を持つ真剣な学習者を対象に設計されています。一部のグループクラスはESLカリキュラムに沿って進行し、全体的な能力を向上させます。

## 入学資格

CIP LEVEL & CODE	IELTS	TOEIC	TOEFL
Intermediate 301+	4.5 up	690 up	72 up

登録前と登録後に入学試験/面接が必要です。

❑ 小規模グループと大規模グループのクラスは、フィリピン人の教師またはネイティブスピーカーによって行われ、包括的で没入型の学習体験を提供します。

## カリキュラム

CLASS TYPE	NUMBER OF CLASSES	SUBJECT / CONTENT
1-on-1	3+1(Native)	ビジネスの概念、ビジネスでのスピーキング、ビジネス文書のやりとり、社会のトレンド、ビジネスリスニング
Small Group	2	時事問題、効果的なスピーキング、トピックプレゼンテーション、ディベートの優秀さ、ビジネストーク
Big Group	1	リスニングとディクテーション、ビジネスイディオム、ニュースとトレンド
Evening Program	-	
<b>TOTAL</b>	<b>7</b>	



# IELTS INTENSIVE

目標は、4週間ごとにスコアを0.5から1.0ポイント向上させることです。高得点のIELTS教師から集中トレーニングを受けます。登録前または登録後に無料で入学試験を受けることができます。

## 入学資格

CIP LEVEL & CODE	IELTS	TOEIC	TOEFL
Pre-Intermediate 301 up	3.5 up	570 up	60 up

登録前と登録後の両方で入学試験/面接が必要です。

- ☑ 小規模グループクラスはフィリピン人の教師またはネイティブスピーカーによって行われ、包括的で没入型の学習体験を提供します。
- ☑ 土曜日にはIELTS模擬テストがあります。

## カリキュラム

CLASS TYPE	NUMBER OF CLASSES	SUBJECT / CONTENT
1-on-1	4	IELTSのライティング、IELTSのリーディング、IELTSのリスニング、IELTSのスピーキング、IELTSの語彙と文法
Small Group	4	IELTSの基礎、IELTSのスピーキング、IELTSの語彙、IELTSの総合的なスキル
Big Group	-	
Evening Program	2	月曜-木曜, 19:00-21:00 Special class, Consultation
<b>TOTAL</b>	<b>10</b>	



# IELTS BASICS

IELTS経験がなく、英語レベルが低い学生向けに設計されたこの事前IELTSコースでは、ESLとIELTSのカリキュラムを組み合わせています。4週間の推奨期間で、IELTSインテンシブまたはIELTSガーディアンティッププログラムへの進級を準備します。

## 入学資格

- ☑ 入学には特別なレベル要件はありません

- ☑ 小規模グループクラスと大規模グループクラスは、フィリピン人の教師またはネイティブスピーカーによって行われ、包括的で没入型の学習体験を提供します。

- ☑ 土曜日にはIELTS模擬テストがあります。

## カリキュラム

CLASS TYPE	NUMBER OF CLASSES	SUBJECT / CONTENT
1-on-1	4	IELTSのライティング、IELTSのリーディング、IELTSのリスニング、IELTSのスピーキング、IELTSの語彙と文法
Small Group	3	IELTSの基礎、IELTSのスピーキング、IELTSの語彙、IELTSの総合スキル
Big Group	1	アクセント矯正、リスニングとディクテーション、IELTSの語彙
Evening Program	2	📅-📅, 19:00-21:00 Special class, Consultation
<b>TOTAL</b>	<b>10</b>	



# IELTS NATIVE

ネイティブスピーカーとのマンツーマンセッションを特色とするこのコースは、IELTSスピーキングスキルを向上させ、流暢で実用的な表現力を目指す方に最適です。

## 入学資格

CIP LEVEL & CODE	IELTS	TOEIC	TOEFL
Pre-Intermediate 301 up	3.5 up	570 up	60 up

登録前と登録後の両方で入学試験/面接が必要です。

- ✔ 小規模グループクラスはフィリピン人の教師またはネイティブスピーカーによって行われ、包括的で没入型の学習体験を提供します。
- ✔ 土曜日にはIELTS模擬テストがあります。

## カリキュラム

CLASS TYPE	NUMBER OF CLASSES	SUBJECT / CONTENT
1-on-1	3+1(Native)	IELTSのライティング, IELTSのリーディング, IELTSのリスニング, IELTSのスピーキング, IELTSの語彙と文法
Small Group	4	IELTSの基礎, IELTSのスピーキング, IELTSの語彙, IELTSの統合スキル
Big Group	-	
Evening Program	2	月曜-木曜, 19:00-21:00 Special class, Consultation
<b>TOTAL</b>	<b>10</b>	





8週間または12週間で目標のIELTSスコアに到達するための高度な学術的集中力を体験してください。ネイティブスピーカーによる週次のIELTS模擬テストを受けることで利益を得ることができます。

### 入学資格

- ▲ IELTS 5.5 Guarantee: IELTS 4.0 または同等の英語レベル
- ▲ IELTS 6.5 Guarantee: IELTS 5.5 または同等の英語レベル
- ▲ IELTS 7.0 Guarantee: IELTS 6.5 公式スコア

登録前と登録後の両方で入学試験/面接が必要です。

- ☑ 小規模グループクラスはフィリピン人の教師またはネイティブスピーカーによって行われ、包括的で没入型の学習体験を提供します。
- ☑ 土曜日にはIELTS模擬テストがあります。

### カリキュラム

CLASS TYPE	NUMBER OF CLASSES	SUBJECT / CONTENT
1-on-1	4	IELTSのライティング、IELTSのリーディング、IELTSのリスニング、IELTSのスピーキング、IELTSの語彙と文法
Small Group	4	IELTSの基礎、IELTSのスピーキング、IELTSの語彙、IELTSの総合的なスキル
Big Group	-	
Evening Program	2	月曜-木曜, 19:00-21:00 Special class, Consultation
<b>TOTAL</b>	<b>10</b>	

教師や仲間とのコミュニケーションの必要性から、私は自分自身を強制されてリスニングとスピーキングのスキルを向上させることになりました。

-Claudia



# TOEIC REGULAR

このコースは、英語資格試験で成功するために必要なスキルを身につけ、優れた職に就くか、目指している昇進を達成するのに役立ちます。TOEICやビジネス関連の科目はグループクラスで教えられます。

### 入学資格

- 入学には特別なレベル要件はありません

- 小規模グループクラスと大規模グループクラスは、フィリピン人の教師またはネイティブスピーカーによって行われ、包括的で没入型の学習体験を提供します。

- 土曜日にはTOEIC模擬テストがあります。

### カリキュラム

CLASS TYPE	NUMBER OF CLASSES	SUBJECT / CONTENT
1-on-1	5	TOEIC 文法, TOEIC リスニング, TOEIC リーディング, TOEIC ボキャブラリー
Small Group	2	時事問題, 効果的なスピーキング, ディベートエクセレンス, ビジネストーク
Big Group	1	リスニングとディクテーション, ビジネスイディオム, 補足文法
Evening Program	-	
<b>TOTAL</b>	<b>8</b>	



# TOEFL INTENSIVE

iBTの4つの基本スキルを習得するための包括的なプログラムです。グループクラスでは、ESLカリキュラムが割り当てられます。入学には最低TOEFLスコア56が必要です。

## 入学資格

CIP LEVEL & CODE	IELTS	TOEIC	TOEFL
Pre-Intermediate 301 up	3.5 up	530 up	56 up

登録前と登録後の両方で入学試験/面接が必要です。

- ▣ 小規模グループクラスと大規模グループクラスは、フィリピン人の教師またはネイティブスピーカーによって行われ、包括的で没入型の学習体験を提供します。
- ▣ 土曜日にはTOEFL模擬テストがあります。

## カリキュラム

CLASS TYPE	NUMBER OF CLASSES	SUBJECT / CONTENT
1-on-1	5	TOEFLスピーキング、TOEFLリスニング、TOEFLライティング、TOEFLリーディング、TOEFL語彙
Small Group	2	発音、文化とエンターテイメント、発言する説得力のある会話
Big Group	1	リスニングとディクテーション、追加の文法、高度な英語、追加の語彙、ニュースとトレンド
Evening Program	2	月曜-木曜, 19:00-21:00 Special class, Consultation
<b>TOTAL</b>	<b>10</b>	



## PRIMARY ENGLISH (ages 7-11)

学生が持つ生来の言語学習戦略を強化するこのコースは、基本的な英語スキルの向上に焦点を当てています。

### 入学資格

- ✓ 入学には特別なレベル要件はありません

- ✓ さらに、毎週1時間のネイティブとのマンツーマンクラスを楽しんでください。このクラスでは発音、俗語、実用的な表現をカバーします。(クラスの時間はランダムです)

- ✓ 小規模グループクラスはフィリピン人の教師またはネイティブスピーカーによって行われ、包括的で没入型の学習体験を提供します。

### カリキュラム

CLASS TYPE	NUMBER OF CLASSES	SUBJECT / CONTENT
1-on-1	5	スピーチと発音、初めてのライティング、語彙の構築、発見の読書、リスニング理解、文法の時間
Small Group	1	ロールプレイ、アクティブなリスニング、語彙の活用
Big Group	-	
Evening Program	2	月曜-木曜, 18:00-20:00 Special class, Mini games, Consultation
<b>TOTAL</b>	<b>8</b>	



# JUNIOR ESL (ages 12-15)

ジュニア向けに特別に設計されたこのコースは、彼らのニーズに合わせたスピーキング重視のカリキュラムを提供します。ジュニア教育の経験豊富な教師が、魅力的でインタラクティブなクラスを保证します。

### 入学資格

入学には特別なレベル要件はありません

さらに、毎週1時間のネイティブとのマンツーマンクラスを楽しんでください。このクラスでは発音、俗語、実用的な表現をカバーします。(クラスの時間はランダムです)

小規模グループクラスはフィリピン人の教師またはネイティブスピーカーによって行われ、包括的で没入型の学習体験を提供します。

### カリキュラム

CLASS TYPE	NUMBER OF CLASSES	SUBJECT / CONTENT
1-on-1	5	スピーチと発音、聞く力の学習、読書力、プレゼンテーションクラス、段落とエッセイの執筆、文法と構造
Small Group	2	トピックに関する会話、ディベートとディスカッション
Big Group	-	
Evening Program	2	月曜-木曜, 18:00-20:00 Special class, Mini games, Consultation
<b>TOTAL</b>	<b>9</b>	



CIPでの感覚は本当に素晴らしいです。再び同じような喜びの瞬間を経験できることを願っています。



-Milo Family

# JUNIOR NATIVE (ages 12-15)

ジュニアESLコースと同じ包括的なカリキュラムと運営を体験し、さらにネイティブスピーカーによる集中的なスピーチと発音トレーニングを受けることができます。

## 入学資格

CIP LEVEL & CODE	IELTS	TOEIC	TOEFL
Elementary 201 up	2.0 up	250 up	30 up

- ✔ 小規模グループと大規模グループのクラスは、フィリピン人の教師またはネイティブスピーカーによって行われ、包括的で没入型の学習体験を提供します。

## カリキュラム

CLASS TYPE	NUMBER OF CLASSES	SUBJECT / CONTENT
1-on-1	4+1(Native)	スピーチと発音、英語を学ぶポッドキャスト、聞く力の学習、読書力、プレゼンテーションクラス、段落とエッセイの執筆、文法と構造
Small Group	2	トピックに関する会話、ディベートとディスカッション
Big Group	-	
Evening Program	2	月曜-木曜, 18:00-20:00 Special class, Mini games, Consultation
<b>TOTAL</b>	<b>9</b>	

# DAILY SCHEDULE

TIME	ACTIVITY	CLASS TYPE	SUBJECT
07:00 – 08:00 am	BREAKFAST		
08:00 – 08:45 am	1st Class	SGC	アクセントとイントネーション
08:50 – 09:35 am	2nd Class	1on1	発言
09:40 – 10:25 am	3rd Class	1on1	語彙力
10:30 – 11:15 am	4th Class	SGC	時事問題
11:20 – 12:00 am	5th Class		
11:40 – 13:00 pm	LUNCH		
13:00 – 13:45 pm	6th Class		
13:50 – 14:35 pm	7th Class	1on1	読解力
14:40 – 15:25 pm	8th Class	1on1	文法のエキスパート
15:30 – 16:15 pm	9th Class	BGC	イディオムとアメリカのスラング
16:20 – 17:00 pm	10th Class	1on1	スピーチと発音
17:45 – 19:00 pm	DINNER		
18:00 – 19:00 pm			
19:00 – 20:00 pm			<input checked="" type="checkbox"/> Mandatory 2-hour program for Sparta Courses
20:00 – 21:00 pm		Evening Program	<input checked="" type="checkbox"/> Special Class



# WHAT IS THE EVENING PROGRAM?

言語能力の成功に不可欠な、学習習慣を向上させ、授業後の包括的なサポートを提供するために設計された2時間の必修プログラムです。専門の教師が学生の進捗を追跡し、宿題のレビューと建設的なフィードバックを提供します。彼らは常に質問に答え、全てのカリキュラムの側面をカバーし、翌日の授業の準備をします。

<b>INTENSIVE ESL</b>	Review	Monday - Thursday (19:00 to 21:00)	Special Class, Consultation
<b>IELTS INTENSIVE</b>	IELTS	Monday - Thursday (19:00 to 21:00)	Special Class, Consultation
<b>IELTS BASIC</b>			
<b>IELTS NATIVE</b>			
<b>IELTS GUARANTEE</b>	TOEFL Mission	Monday - Thursday (19:00 to 21:00)	Special Class, Consultation,
<b>TOEFL INTENSIVE</b>			
<b>PRIMARY ENGLISH (7-11)</b>	Review (Optional)	Monday - Thursday (18:00 to 20:00)	Special Class, Mini Games, Self-study
<b>JUNIOR ESL (12-15)</b>			
<b>JUNIOR NATIVE (12-15)</b>			

# SATURDAY SCHEDULE (MORNING ONLY)

- すべてのコースで土曜日のクラスはオプションです。
- 小規模グループまたは大規模グループのクラスは、フィリピン人またはネイティブの教師が担当します。
- クラスはレベルによって分けられ、クラスの内容が決まります。
- ESLとIELTSのコースは別々に提供されます。
- 模擬試験 (IELTS、TOEIC、TOEFL) は毎週土曜日の13:00に開催されます。

時間	課堂	課程類型	科目
07:00 - 08:00 am	BREAKFAST		
08:00 - 08:45 am	1st Class		
08:50 - 09:35 am	2nd Class	SGC	Current Issues
09:40 - 10:25 am	3rd Class	BGC	Listening and Dictation
10:30 - 11:15 am	4th Class	BGC	Idioms and American Slangs
11:20 - 12:00 am	5th Class		
11:40 - 13:00 pm	LUNCH		

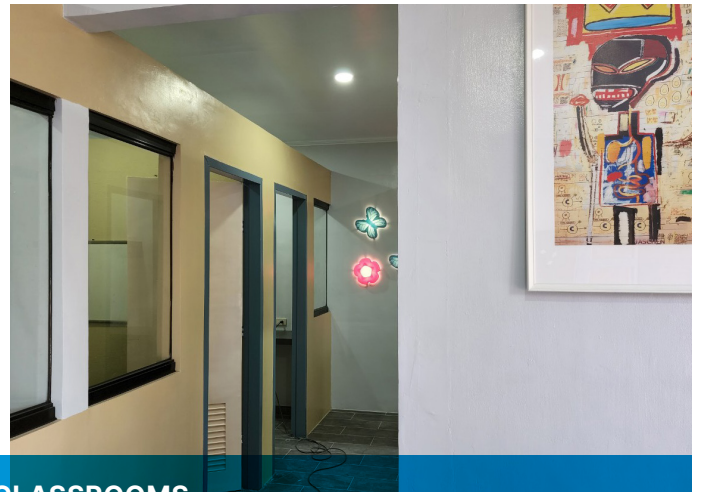
**Note:**  
スパルタコースには必須の夕方のプログラムがあります。  
ジュニアコースには土曜日の授業はありません。



# SCHOOL



ONE-ON-ONE CLASSROOMS



GROUP CLASSROOMS



## ダイニングホールと食事

私たちの熟練したシェフたちは、毎日3食を用意しており、1~2種類のメインメニュー、4~6種類の副菜、果物、スープを提供しています。メニューは3週間ごとに変わり、学生の国籍比率によって異なる場合があります。

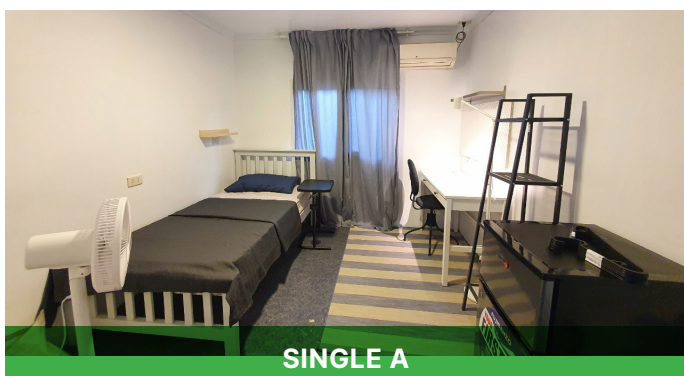
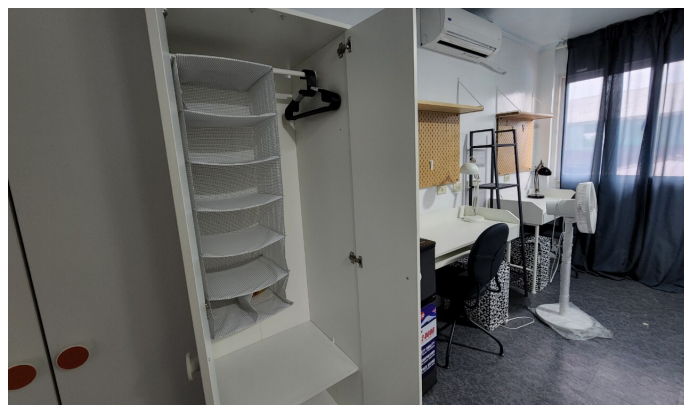


# 学生寮

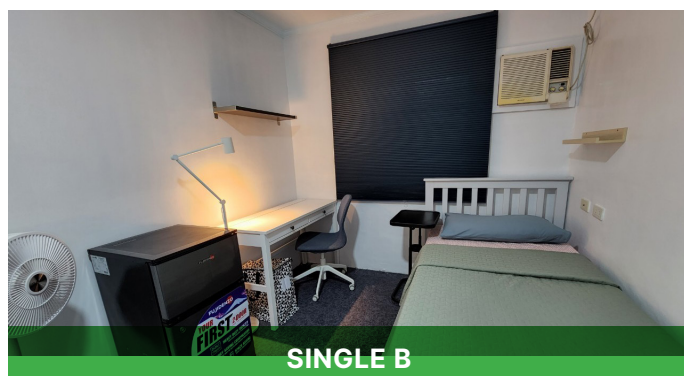
当校の寮は学校から徒歩1〜3分の便利な立地にあります。寮には3棟の建物があり、プールが中心の拠点として機能しています。各部屋には冷蔵庫、エアコン、扇風機、ワードローブ、机、デスクランプ、棚、靴箱、および温水シャワー付きの専用トイレが完備されています。

当寮は耐久性のある高品質な家電製品とIKEAの家具を使用しており、学生の快適さと信頼性を確保しています。

- ✔ Single A
- ✔ Single B
- ✔ Double rooms
- ✔ Triple (Quad) rooms



SINGLE A



SINGLE B



DOUBLE ROOMS



TRIPLE (QUAD) ROOMS

# その他の施設

- ✓ スタディーホール
- ✓ アカデミックオフィス
- ✓ バasketボール、バドミントン、ジョギング用のジム
- ✓ スイミングプール
- ✓ 寮・施設の管理、警備、消毒、清掃などのサポートセンター。



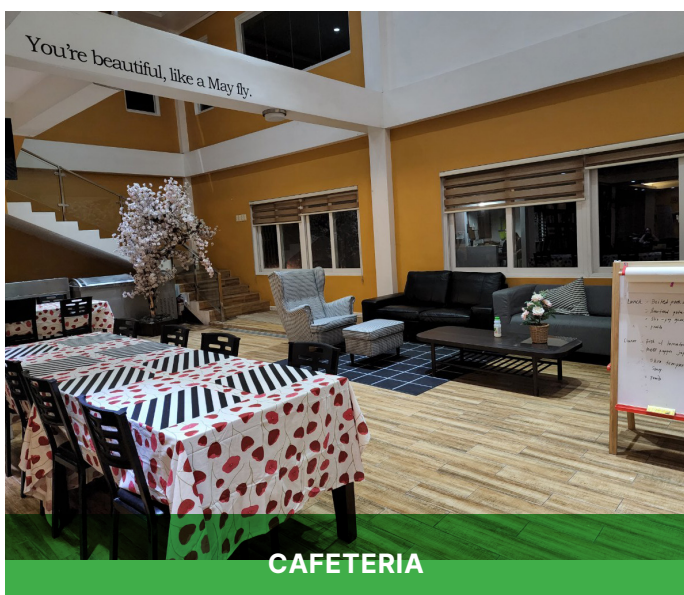
STUDY HALL



SWIMMING POOL



GYM



CAFETERIA



WALKHALL

# アクティビティとサービス

CIP ENGLISHと一緒にアンヘレスシティを探検しましょう!

アンヘレスシティの平和な町に位置するCIP Englishは、静かで便利なロケーションを提供しています。アンヘレス・マバラカット空港からわずか25分、マニラ空港からは2.5時間の距離にあり、喧騒に包まれた観光地から離れた理想的な場所です。

## ショッピング:

SMクラーク、SMテラバスタガン、NEPOモールを含む近くの3つのショッピングモールを発見してください。



## エキサイティングなアクティビティ:

学校でのズンバやヨガ/アクアヨガに参加し、アウトリーチプログラムに参加したり、ゴルフ練習場で楽しんだりしてください。

## エンターテイメント:

NEPOモールまで車で5分の便利さをお楽しみください。または、10分以内にコリアタウンを訪れてください。

## 週末の休暇:

車でわずか1時間20分の距離にあるスピックの美しいビーチでリラックスしてください。



## ACTIVITY SHUTTLE SERVICE

- 便利なシャトルサービスでジム施設やショッピングモールに簡単にアクセスできます。
- 学校近くのスポーツ施設やショッピングモールへの無料サービス(土曜日)。





# HOW TO COME TO CIP ENGLISH

## AIRPORT PICKUP SERVICE

- ❑ 初めての学生は、安全で便利な到着のために当校の空港送迎サービスを利用してください。
- ❑ 経験豊富な旅行者は直接学校に来校できます。

## CHECK-IN AND CHECK-OUT:

- ❑ チェックイン: 土曜日の午後2時から日曜日の午後11時まで。
- ❑ チェックアウト: 土曜日の午前11時まで(遅延チェックアウトは追加料金がかかる場合があります、空き状況によります)。

## MANILA AIRPORT PICKUP:

- ❑ ターミナル1: 外で'T.U.V.W.X.Y. Z'のバナーを探してください。
- ❑ ターミナル2: ベイ17で待ち合わせ(CIP Englishから約2.5時間)。
- ❑ ターミナル3: ベイ7で待ち合わせ(CIP Englishから約2.5時間)。
- ❑ クラーク/マバラカット空港: ベイ4で待ち合わせ(学校から約40分)

## DIRECT ACCESS FROM THE AIRPORT:

- ❑ マニラターミナル3からのP2Pエアポートバス: SMクラークショッピングモール行きのバスに乗ります(2時間、380ペソ)。
- ❑ マニラ空港からのタクシー: 緊急時にはタクシーで学校まで行きます(4,000~5,000ペソ、通行料がかかる場合があります)。

## CLARK/MABALACAT AIRPORT USERS:

- ❑ 公共交通機関が限られているため、当校の送迎サービスをご利用ください。

# REGISTRATION

円滑で情報を得た登録プロセスを確保するために、ご自国の指定されたパートナー（代理店）を通じてCIP Englishに登録してください。質問や明確化が必要な場合は直接CIP Englishにご相談いただけますが、登録は必ず指定された代理店のいずれかを通じて完了する必要があります。指定代理店のリストは当社のウェブサイトでご確認いただけます。

## 指定代理店に登録する理由

- 正確な情報: CIP Englishに関する最新かつ正確な詳細を入手してください。
- パーソナライズされたアドバイス: 学校での学習と生活がどれくらいうまくいくかについて、正直なガイダンスを受け取ることができます。
- スムーズなプロセス: 信頼できるパートナーのサポートを受けて、面倒な登録手続きを確実に行います。



# SNS



<https://cipenglish.net/>



live:.cid.87be3a0fe93bcc61



cip-japan



cipenglishjapan



CIP English  
(Clark Institute of the Philippines)  
Lot 18 & 19, Block 37,  
Camia Street, Cutcut, Angeles,  
Pampanga, Philippines 2009

歡迎關注學校的官網，以獲取CIP  
的最新消息及活動！



CIP ENGLISH

