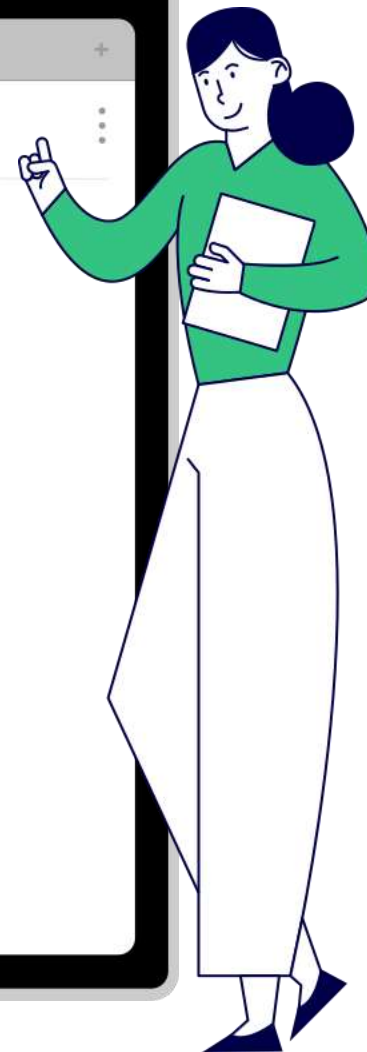
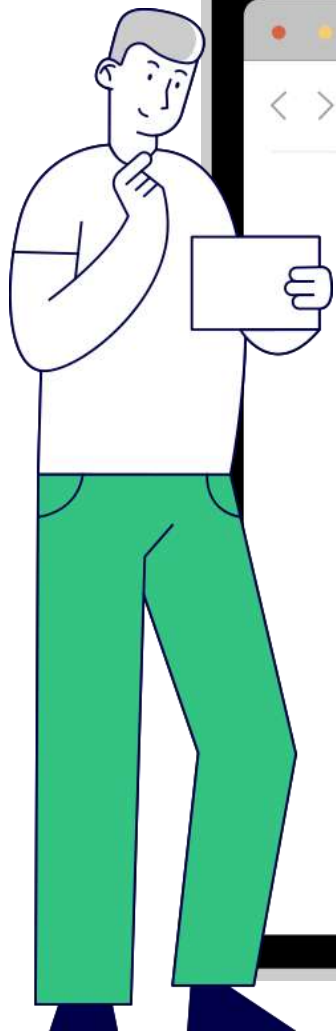


メインキャンパス ONLINE LEVEL TEST

: (feat) AI technology



<https://lms.pinesportal.com>



◆概要

2月9日渡航の学生から、渡航前のオンラインテスト+オリエンテーション動画の提供を開始します。
Speakingテストのみ渡航後に実施。

※Pines Mainキャンパスのみ

◆変更点

学生

- ・ 渡航3週間前～2週間前間にオンラインテストの受講と、オリエンテーション動画を視聴
- ・ 入学後月曜日の朝から授業を開始
- ・ 入学後月曜日～水曜日の間の指定時間にSpeakingテストを実施

※オンラインテスト未受講の場合、授業開始は火曜日から

代理店

- ・ 学校側での登録作業が完了後(LOA発行後)、すぐにピックアップLine登録へ誘導

Line登録後の案内は学校側で実施します。

※Lineでオンラインテスト以外の質問を受けた場合、代理店に問い合わせるように案内する場合があります。

オンラインレベルテスト



レベルテストをオンラインで受ける事が可能になりました！

これまで
月曜日:テスト
火曜日:授業開始

今後（オンラインレベルテストの実施）
月曜日の朝から授業を開始

留学期間中に最大限レッスンを受講いただけます。

※メインキャンパスのみです。IELTSキャンパスは月曜にエントランステストがあります。

入学の流れ

- ①入学週の3週間前～2週間までにPINES Portalからテストを受講(Speaking以外)
入学前にPINES Portalからオリエンテーション動画も視聴
- ②学校到着
日曜午後にレベルとスケジュールを確認
- ③月曜日 授業開始
最初の授業が始まる前に、2階のライブラリーで教科書を購入
- ④初日の空きコマ時間（到着時にご案内）
日本人マネージャーと入学手続きや現地費用の支払い手続きなどを実施

テストスケジュール

(2025年2月)



入学日の1週間前までにオンラインテストを終える必要があります。
 受講可能期間は2週間です。
 ※未実施の場合、授業は火曜日開始となります。

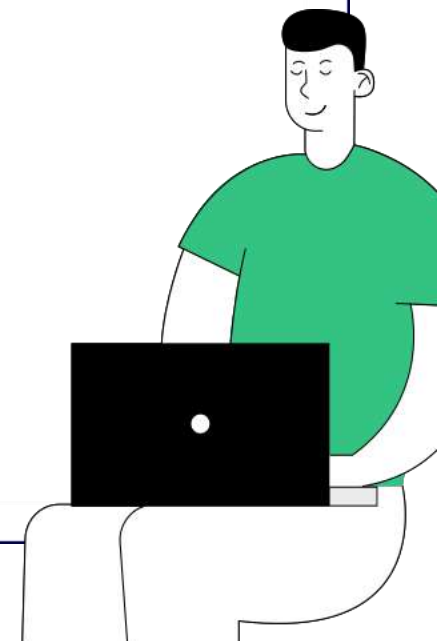
Week	SUN	MON	TUE	WED	THU	FRI	SAT
	1/12	13	14	15	16	17	18
入学 3週間前	1/19 →	20	21	22	23	24	25
	テスト受講可能期間						
入学 2週間前	1/26	27	28	29	30	31	2/1 ←
	テスト受講可能期間						
入学 1週間前	2/2 →	3	4	5	6	7	8 ←
	受講不可						
到着週	2/9 授業 スケジュール 公開	10 New Term 授業 スタート	11 授業	12 授業	13 授業	14 授業	15

テスト準備



必要な環境と注意事項

1. 安定したネット環境
2. 騒音がない集中できる周囲環境（イヤホンの着用を推奨）
3. 十分な睡眠
4. テスト5分前にログインし、システムの確認
5. ブラウザの互換性を確認(chromeブラウザ推奨)



テストの構造



Listening (15分)

会話問題、短いダイアログ、指示、スピーチなどを聞いて理解する能力を評価。



Reading (15分)

トピックに関する文章を読んで理解する能力を測定し、総合的な読解力を評価。



Writing (15分)

ライティングの基本、文法、構造に対す理解力を評価。

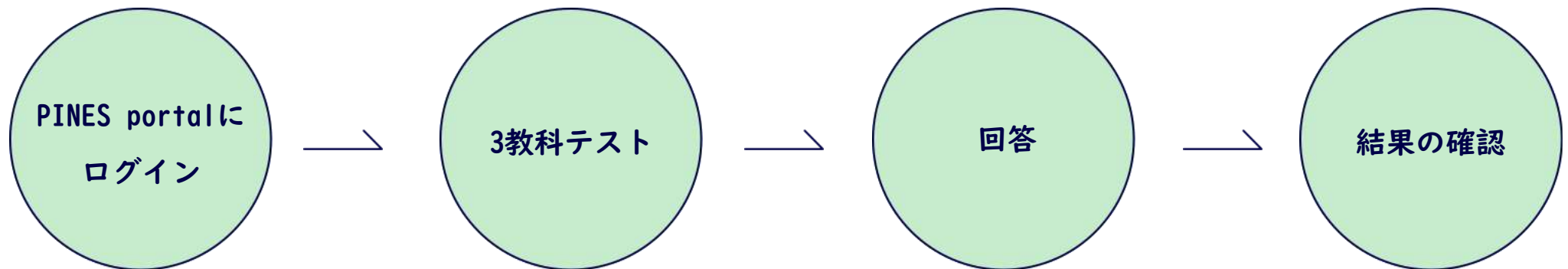


Speaking (at Pines)

学校到着後に実施。
講師とAIのハイブリッドで評価を行い、より詳細かつ正確に評価。

オンラインテストの手順

Guide to the Entire Online Level Test Process:



Student IDとPasswordで
ログイン

Listening, Reading, Writing
3教科のテストを受講

回答したらSubmitを
クリックして完了

スケジュールとレベルは
PINESに到着した日曜午後
に確認

採点システムとレベル分け

採点方法

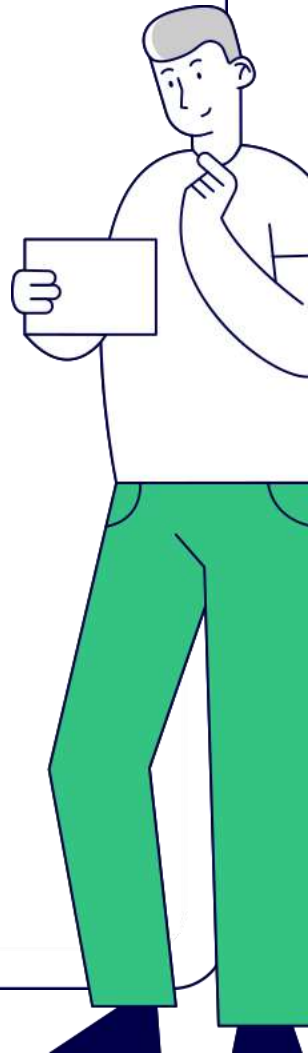
テスト結果は0～100点満点で評価され、各分野の点数と総合点が表示されます。

レベル分けの基準

レベルはBeginner, Pre-Intermediate, Intermediate, Upper Intermediate, Advancedに分類されます。レベル1からレベル10までの全10段階です。



	CEFR	CEFR-J	PINES Level	
C2	Proficient User	C2	Level 10	Advanced
C1		C1		
B2	Independent User	B2.2	Level 9	Upper Intermediate
		B2.1	Level 8	
B1		B1.2	Level 7	Intermediate
	B1.1	Level 6		
A2	Basic User	A2.2	Level 5	Pre-Intermediate
		A2.1	Level 4	
A1		A1.3	Level 3	Beginner
		A1.2	Level 2	
	A1.1	Level 1		
Pre-A1	Pre-Basic User	Pre-A1	Level 1P	Pre-Beginner







PINES メインキャンパス オンラインレベルテスト手順

1. Pines Portalにログイン
2. Pre-Academy Checkpointsにアクセス
3. Level Testを受講
4. Instructionを確認後Testを実施
5. Level Testを3教科完了
6. オンラインオリエンテーション動画の視聴

1 Pines Portalに ログイン

Pines / BlueOcean LMS

Enter Login ID

Login ID

Students: Enter your student ID (7-digit number).
Teachers: Enter your HR ID.

Enter password

Password

The initial password is your date of birth (YYYYMMDD).
* After logging in with the initial password, please change your password.

Save ID

[Forgot Password?](#)



2 Pre-Academy Checkpointsの「Take Level Test」を選択

Pre-Academy Checkpoints

Pines International Academy

Level Test Available until 2025-01-04 **check!**

You are required to complete the Level Test before arriving at Pines. Your class assignments will be prepared in advance based on the test results, allowing you to start attending classes on Monday.

The deadline to complete the Level Test is Saturday, exactly one (1) week before you arrive at Pines.

Handbook

The handbook serves as a guide for students, providing crucial information on **academic regulations and school life**. It covers various topics, and students are expected to understand and adhere to the **basic principles of learning and living** at the school. Adhering to academic regulations contributes to creating a **safe and efficient learning environment** within the school.

Regulations on Textbooks: This includes guidelines on which textbooks to use, how to acquire them, and their condition. This is one of the important regulations to maintain an effective learning environment.

Regulations on Classes: It outlines details about registered courses, types of classes, group sessions, and schedules. Students need to familiarize themselves with the basic principles of classes and understand policies regarding class attendance.

Regulations on Class Attendance: Policies for students missing classes are specified. In case of frequent absences, there are regulations regarding alternative activities such as self-study or preparation.

To review the regulations, click **View Handbook** below.

Pickup Confirmation and Guide


Flight and pickup information has not been entered yet.


Details from your arrival at the airport to reaching the academy.


3 教科のLevel Test 「Start」を選択


Total : 1

Level Test (2024-12-09 ~ 2024-12-16) **NEW**

 Listening 15 Minutes **Start**

 Reading 15 Minutes **Start**

 Writing 15 Minutes **Start**

 Speaking **Not available**

<< < 1 > >>

※スピーキングテストは学校に到着後実施
詳細はスライド16ページ目以降に記載

4 テストの説明を読みテストを実施

Pines / BlueOcean LMS 11:51 **Help** **Finish**

Reading Instruction **Instruction** **Part 1** **Submit**

READING TEST

Tasks:
A. Multiple Choice
B. True, False or Not Given

Time Duration: 15 minutes only

* Please complete the placement test prior to enrollment on your own, without any reference materials. Determining the accurate level is essential to ensure that appropriate classes can commence immediately upon your arrival at the academy.

Reading Part 1 **Instruction** **Part 1** **Submit**
Follow the instructions for each part carefully. (1-15)

Instruction: Read the passage below and answer questions 1 – 15.

Is Coffee Good for Your Skin

A Drinking coffee is good for your skin, but it is even better for it if you use it externally. These days you can find many skin products containing coffee. Check out the list of ingredients on tubes and packaging before buying such items.

B You can use it to get rid of puffiness around your eyes. It also boosts the production of antioxidants and protects your skin from the

Choose the appropriate answer.

1. How could coffee be more beneficial to one's skin?

- as a drink
- as a cream
- as a purchase
- as a checklist





2. Coffee can _____.

- reduce swelling of the eyes
- create antioxidants
- improve production of melanoma
- increase puffiness of skin

Part 1 1 2 3 4 5 6 7 8 9 10 11 12 13 14 15

5 Level Test

Total : 1

Level Test (2024-12-09 ~ 2024-12-16) NEW		
 Listening	15 Minutes	Finished
 Reading	15 Minutes	Finished
 Writing	15 Minutes	Finished
 Speaking	Not available	

PINES到着の日曜日午後PINES Portalからレベルとスケジュールが確認できます。

6 Online オリエンテーション



テスト完了後にPines portalにあるオリエンテーション動画を視聴してください。

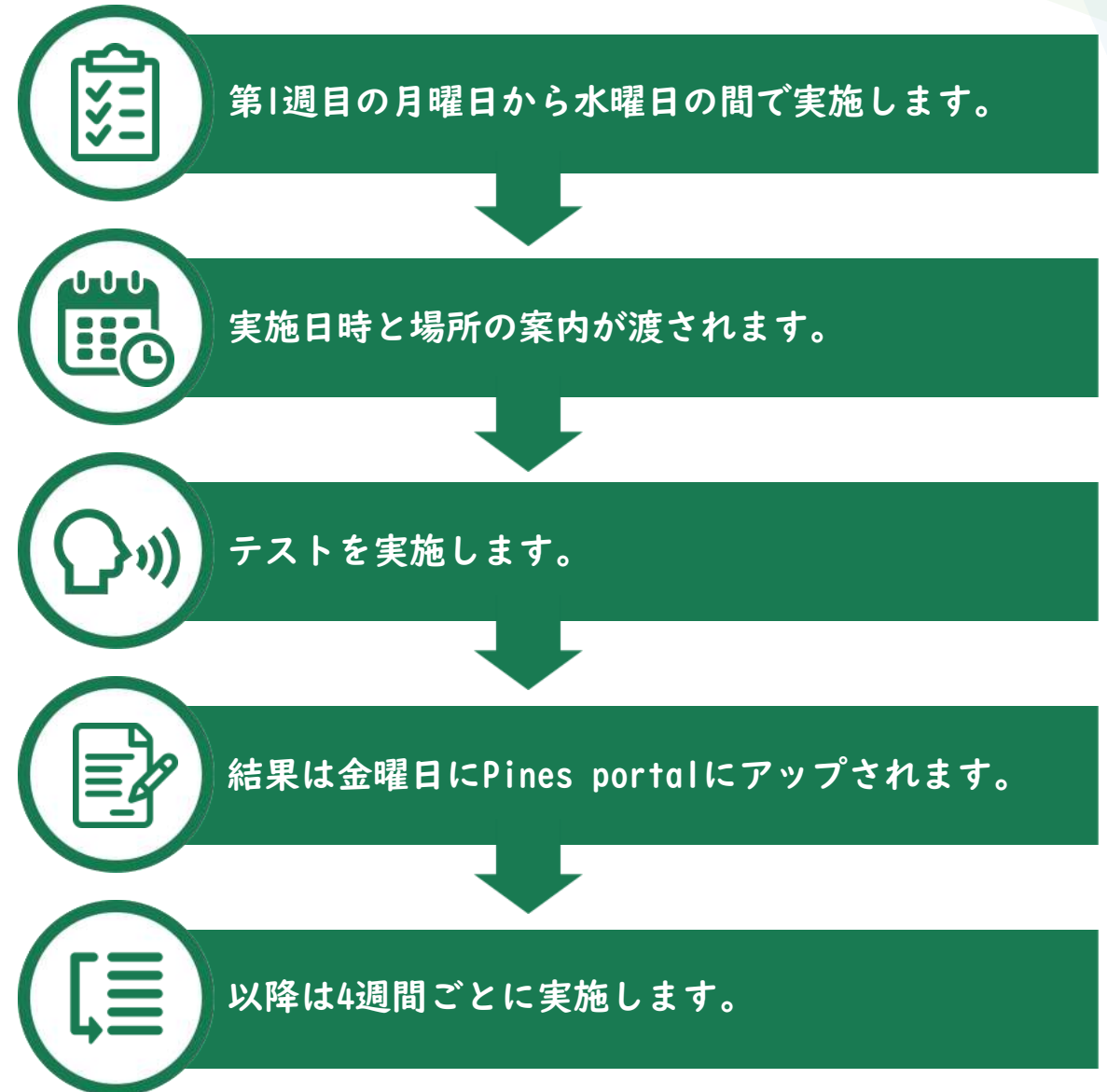
In-Depth Comparison of PINES

スピーキングテスト

: (feat) AI technology

01. Speaking Test Process

スピーキングテストのスケジュールは、学校に到着してから各自にお知らせいたします。テストは先生とAI技術を使って1:1で行い、録画します。



02. Speaking Test 内容

初回テスト

- 目的:
 - 現在のスピーキングレベルを評価
- テスト形式:
 - Basic Introduction (2 minutes)
 - Everyday Situations (3 minutes)
 - Describing a Picture (3 minutes)
 - Expressing Opinion (4-5 minutes)

Every 4 weeks

- 目的:
 - 一貫した同じ評価基準で伸びを測定
- テスト形式は初回テストと同様

03. 評価基準

	評価の焦点となるポイント	サンプル評価
発音	明瞭さ、強調、イントネーション	<ul style="list-style-type: none">● 発音は明確で分かりやすいか● 発音ミスは繰り返されていないか
流暢さ	スムーズに話せるか	<ul style="list-style-type: none">● 回答を考えている時にためらいは少ないか● 話の流れは自然か
文法の正確さ	文構造と文系の範囲	<ul style="list-style-type: none">● 基本的な文法構造を正しく使えているか● 複雑な文の組み立てをすることが出来るか
語彙力	適切な単語、バリエーション	<ul style="list-style-type: none">● トピックに適した単語を仕えているか● 同じ単語を何度も繰り返し使っていないか
文の繋ぎ	論理的文章構成	<ul style="list-style-type: none">● アイデアは問題に関連しているか● 接続詞は適切に使われているか
回答の正確性	質問に対して関連性のある回答か、 詳細やどこまで深く回答が出来るか	<ul style="list-style-type: none">● 回答は明確で、文章は適切に繋がっているか● 特定の質問に対しての回答か
タスクの完了	回答は十分か	<ul style="list-style-type: none">● 質問のすべてを十分に答えているか● 回答が短い場合に追加の質問をする必要があるか

04. Speaking Testの分析方法

先生の果たす役割

文脈に応じた評価

感情や状況に対してどれだけ適切な表現でコミュニケーションをとることが出来るかを評価します。

流暢さと自信

流暢さや、どれだけ自信を持って話すことが出来るかを評価をします。AIでは補えない部分です。

文化的・社会的な適切さ

文化的に適切な表現やトーンを使っているかを確認します。

AIの役割

発音とイントネーションの評価

発音、イントネーション、音声認識を評価し、正しいストレスと発音をチェックします。

語彙力と文法

AIが語彙や文法の間違いをリアルタイムで検出し、フィードバックを提供します。

会話の流れ

話題に適した会話をしているかを分析します。

05.

分析レポート

Class Analysis

レポートを通じてスコアや進捗をチェック。現在の弱点や改善点についてアドバイスがもらえます。希望者は初回と最終のスピーキングテストの動画を見比べることができるので、自分の目で成長を確認することができます。

Individual Student Report

- 動画を通して初回と最終スピーキングテストの比較
- 長所と改善点のフィードバック
- 今後どのように学習していくと良いかのアドバイス

Analysis Report (サンプル)

Criteria	Initial Test Score	4-Week Score	Progress
Pronunciation	3	4	+1
Fluency	2	4	+2
Grammatical Accuracy	3	3	Maintained
Vocabulary Usage	3	4	+1
Coherence and Cohesion	4	5	+1
Relevance of Answer	2	4	+2
Task Completion	3	4	+1

まとめ

★学生

渡航前の実施事項

- ・ PINES Portalへログインしオンラインレベルテスト受験(3教科)
- ・ オリエンテーション動画の視聴

渡航後の流れ

- ・ 日曜日の午後にPINES Portalへログイン、クラススケジュールとレベルを確認
- ・ 月曜日は教科書を受けとってから授業へ参加。指定された時間に現地費用の支払い等も実施
- ・ スピーキングテストを月曜から水曜の指定された時間に実施

★代理店

- ・ 学校側での登録作業が完了後(LOA発行後)、すぐにピックアップLine登録へ誘導

Test your Speaking Skills,
Track your Progress,
and Keep Moving Forward with PINES!



PINES
INTERNATIONAL
ACADEMY