

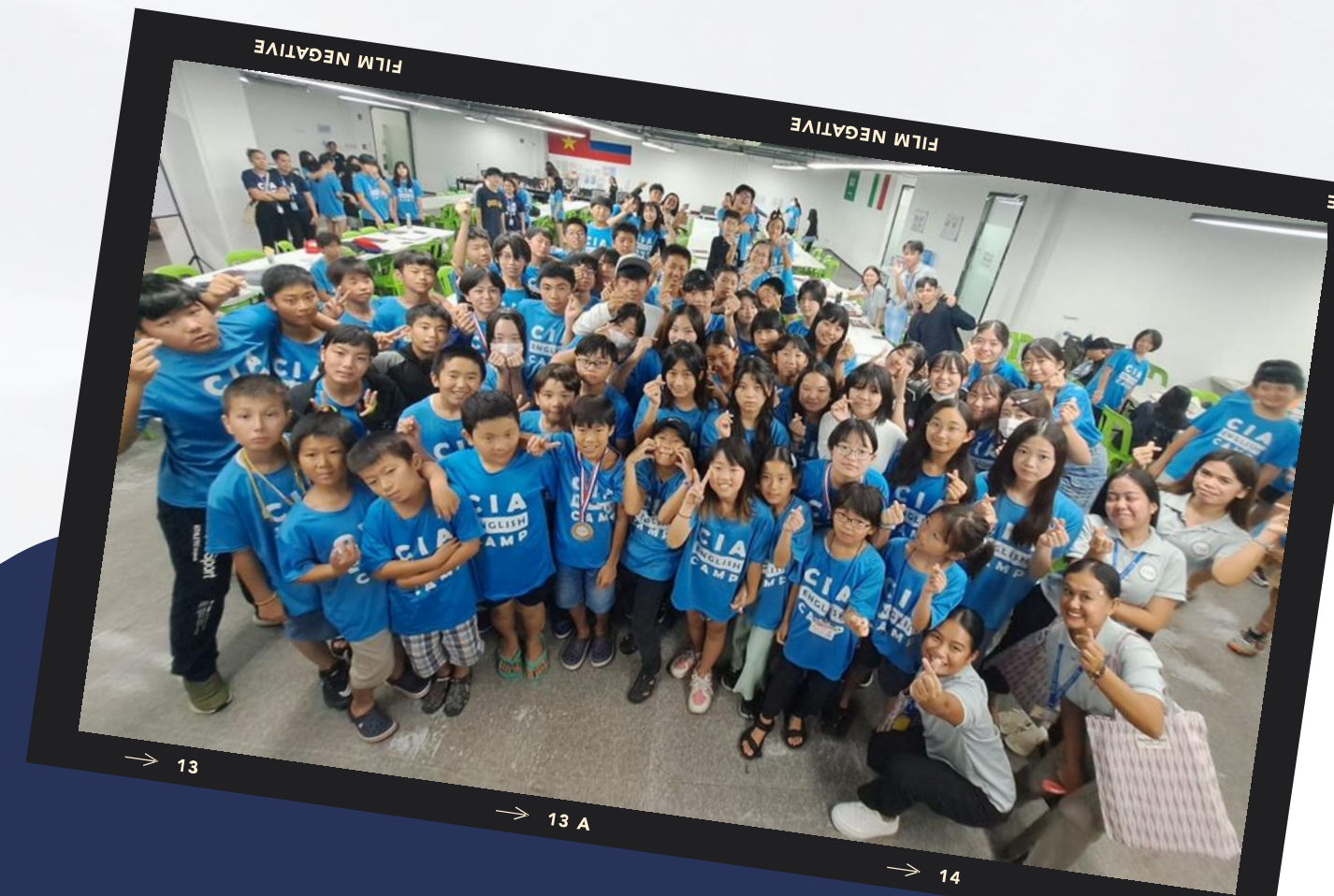


43rd

Make your story with CIA!

# CIA Junior English Camp

Real English is Coming from the real Conversation!



# 英語ジュニアキャンプ実績No.1

2003年から始まったジュニアキャンプは 今回のキャンプで43回目を迎え、現在までに約8,300人の子供たちが卒業しました。

日本は夏のみ(今年で7回目)の開催となりますが、毎回約50名の子どもたちが参加しています。夏のキャンプは各国から、キャンプ期間合計で毎年500人ほどの子どもたちが集まります。

他国の子どもたちと触れ合うことで、英語だけではなく文化の違いなど多くの刺激を感じれます。



夏休み期間中の開催となりますので、英語のレッスンだけでなく、アクティビティもプログラムに組み込んでいます。安全管理上、日本人の生徒を中心とした行動になりますが、クラスやアクティビティなど、できる限り他の国の生徒とも交流できるよう、配慮しています。

期間中、スマートフォンなどの通信機器はスタッフがお預かりし、積極的にコミュニケーションを取れるような環境作りをしています。ゲーム機等の持ち込みはできません。  
※日曜日に日本に連絡する時間を設けます。



2024年  
ジュニアサマーキャンプ  
の様子



# 募集要項

## 第43回 CIA Junior English Camp

主催	Cebu International Academy Co., Ltd.
期間	2025 7/23(水) ~ 8/13(水) <u>応募締め切り 2025年6月27日(金)</u>
対象年齢	8歳~15歳 (小・中学生)
宿泊先	Belmont Hotel (3人部屋) (Mactan Newtown)
キャンプ場	Magellan Tower (Mactan Newtown)
料金	\$2,700
費用に含まれるもの	登録代、授業料、食事代、宿泊費、アクティビティ参加費、ガーディアン先生派遣代 SSP申請費用修了証、電気代、空港送迎代、テキスト代、添乗員同行サービス代、 WEGビザ認証手続き代行費用(認証料金・照合料金含む)、WEG申請代 <b>※個人でWEGを申請する場合は、\$150キャンプ料金よりお値引きさせていただきます。</b>
費用に含まれないもの	往復航空券、往復航空券代、海外旅行保険料(現地でのキャッシュレス決済が可能なもの)、成田空港税/燃油サーチャージ 個人のお小遣い(上限 20,000円)など。
授業	マンツーマン4コマ / グループクラス3コマ (単語, ソーシャル, 体育) ※1コマ70分授業 (35分+5分休憩+30分) ※体育の授業は水泳、バスケット、卓球、またはボードゲームを行います。 ※授業スケジュールは入学テストを元に7グループのレベル分けをします。 ※夕食後は日記、単語テスト、スピーチトレーニングがあります。
指定航空会社 (フィリピン航空)	〈往路〉7月23日(水)PR433便 【成田】14:40発→【セブ】18:45着 〈復路〉8月13日(水)PR434便 【セブ】08:05発→【成田】13:40着 (往復とも日本人スタッフによる引率あり。入国審査サポートなど。)

※お部屋の中、または隣接するお部屋にフィリピン人のガーディアンと一緒に寝泊まりし、生活面のサポートをします。  
(1名で最大8名のケアとなりますので、基本的な生活のサポートとなります。日中は日本人スタッフもサポートを行います。)

# CIA Camp Schedule

月曜日	火曜日	水曜日	木曜日	金曜日	土曜日	日曜日
7月21日	7月22日	7月23日	7月24日	7月25日	7月26日	7月27日
		出発	入学テスト オリエンテーション	通常クラス	J park or プランテーションベイ	健康チェック 電話タイム アクティビティ
7月28日	7月29日	7月30日	7月31日	8月1日	8月2日	8月3日
通常クラス	通常クラス	短縮クラス アクティビティ	通常クラス	通常クラス	J park or プランテーションベイ	健康チェック 電話タイム アクティビティ
8月4日	8月5日	8月6日	8月7日	8月8日	8月9日	8月10日
通常クラス	通常クラス	短縮クラス アクティビティ	通常クラス	通常クラス	ウォータースポーツ ショッピング	健康チェック 電話タイム アクティビティ
8月11日	8月12日	8月13日	8月14日	8月15日	8月16日	8月17日
通常クラス	短縮クラス お別れ会	帰国				

※スケジュールは現地の都合で  
予告なく変更となる場合がございます。

# CIA Camp Schedule

Time		月 / 火 / 木 / 金	水	土	日	
Wake Up	07:00-07:10	朝の体操				
Breakfast	07:10-08:00	朝食				
1 <sup>st</sup> period	08:00-09:10	マンツーマン①(Listening)		朝の体操		
2 <sup>nd</sup> period	09:20-10:30	グループ①(Voca)		*週末アクティビティ  -J Park -Plantation Bay -Water sport -SM shopping		
3 <sup>rd</sup> period	10:40-11:50	マンツーマン② (Speaking)				映画鑑賞 電話タイム フリータイム
Lunch	12:00-13:00	昼食				昼食
4 <sup>th</sup> period	13:00-14:10	マンツーマン③(Reading)				ブックチェック/ 健康観察
5 <sup>th</sup> period	14:20-15:30	グループ②(Sports)	*平日アクティビティ* (短縮授業となります)  - SM Seaside tour - Cebu Ocean Park - Talent show etc.	Sports Programs & Events		
6 <sup>th</sup> period	15:40-16:50	マンツーマン④(Grammar)				
7 <sup>th</sup> period	17:00-18:10	グループ③ (Social English-English news paper/ Debate / Pronunciation)				
Dinner	18:10-19:00	夕食		夕食		
8 <sup>th</sup> period	19:00-21:00	スピーチトレーニング、日記、自習(日本の宿題でも可)、連絡事項				
21:00-21:50		就寝準備				
21:50-22:00		点呼				
22:00~		就寝				

※生徒ごと、クラスの順番は変化します。  
 ※スケジュールは現地の都合で  
 予告なく変更となる場合がございます。

# Construction of Classes

Name of class	Lessons	Classes
Man to man	入学テストのレベルに合わせてリスニング、スピーキング、リーディング、グラマーのクラスを行います。	4 classes
Group	入学テストのレベルで7グループに分かれ、ボキャブラリー、ソーシャル、スポーツのクラスを行います。	3 classes
P.E. class (group)	水泳 / 卓球 / ボードゲーム	1 class
Voca class (group)	入学テストのレベルに合わせたボキャブラリーの授業です。	1 class
Speech Diary writing	人前でのスピーキング能力を鍛える授業です。個人対個人とは違う話し方などを学びます。Diary writingは講師と一緒にいきます。	1 hour
Self Study	Self studying (ボキャブラリー、日記など)を講師と一緒にいきます。	1 hour
Presentation	個人のプレゼンテーション、グループのプレゼンテーション (自己紹介やトピックに対する意見発表など)	2~3 times a week
<p style="text-align: center;">1 day : 9 classes / 1 class : 70minutes (35mins - Break time 5mins - 30mins)</p>		

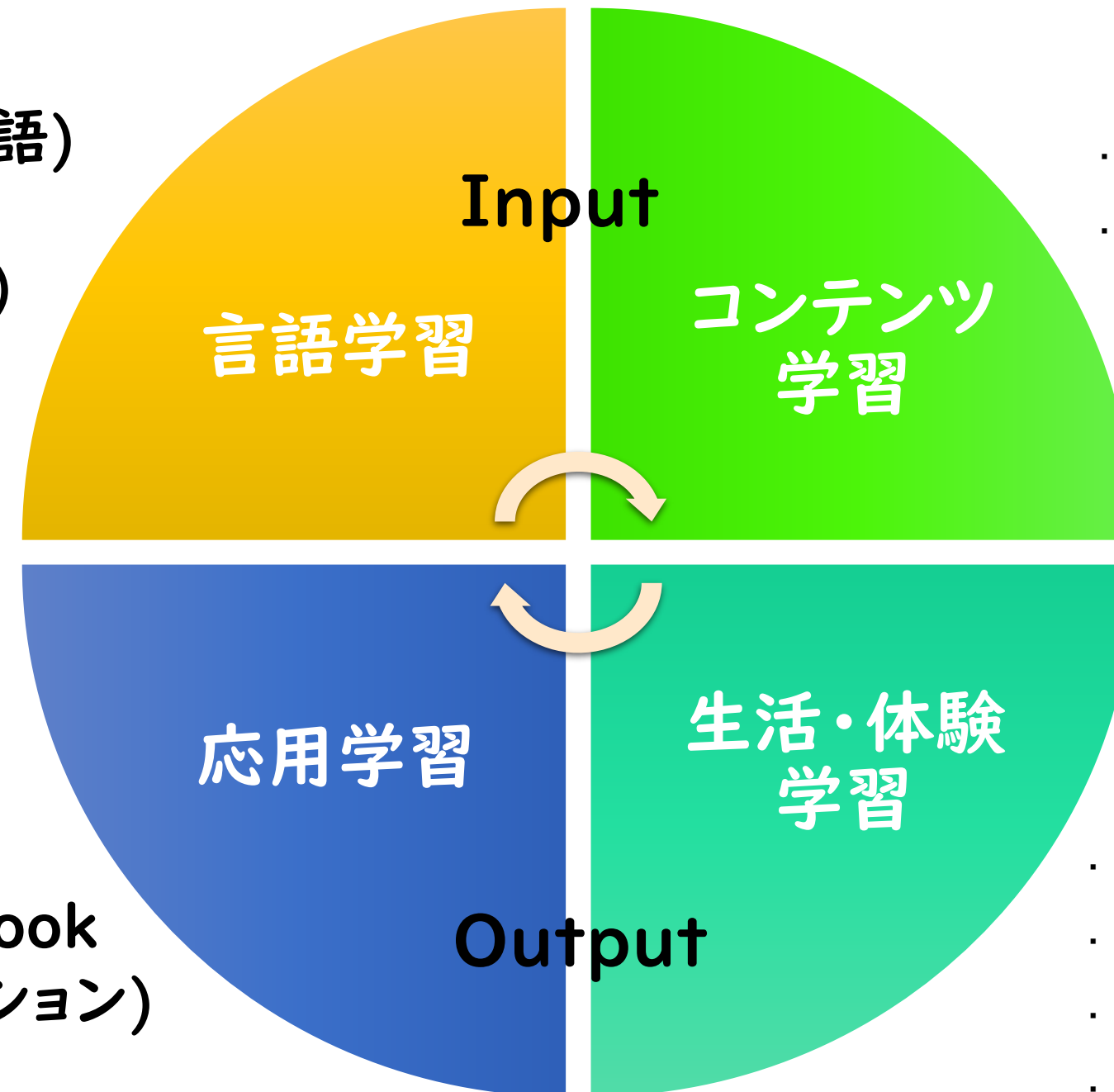
# Learning Module

正確さ

- ・ Memorization Workshop(単語)
- ・ Grammar Builder(文法)
- ・ Pronunciation Project(発音)

流暢さ

- ・ Essay Writing (作文)
- ・ Skimming/Scanning/Summary (スキミング/ スキャンニング/ 要約)



活用能力

- ・ Discussion (討論)
- ・ Words and Grammar Work Book
- ・ Speech Contest (プレゼンテーション)
- ・ Daily Diary (日記)

文化体験

- ・ Leisure Sports(レジャースポーツ)
- ・ Exploration Class (探検)
- ・ Special Event(卒業式、スポーツ大会)
- ・ Physical Education(体育)
- ・ School Visit(本校訪問)


Input - Output coordination = Maximize English skills

# Total Care System



## 看護師

- ✓ フィリピン人看護師が24時間常駐し、夜間も含め学生のコンディションをチェックします。
- ✓ 医者による健康チェックを適時行います。



## 経験豊富な教育チーム

- ✓ 英語教育のプロによるクオリティの高いキャンプシステム
- ✓ 長年の経験を活かした教育方法



## 警備体制

- ✓ 警備員がキャンプ地に常駐します。
- ✓ 監視カメラにより人の出入りを管理して安全性を確保しています。
- ✓ 24時間体制で緊急事態に対応します。



## 毎日のレポート

キャンプ中は、毎日SNSを通して、授業の様子や生活状況をアップします。

Facebookページ

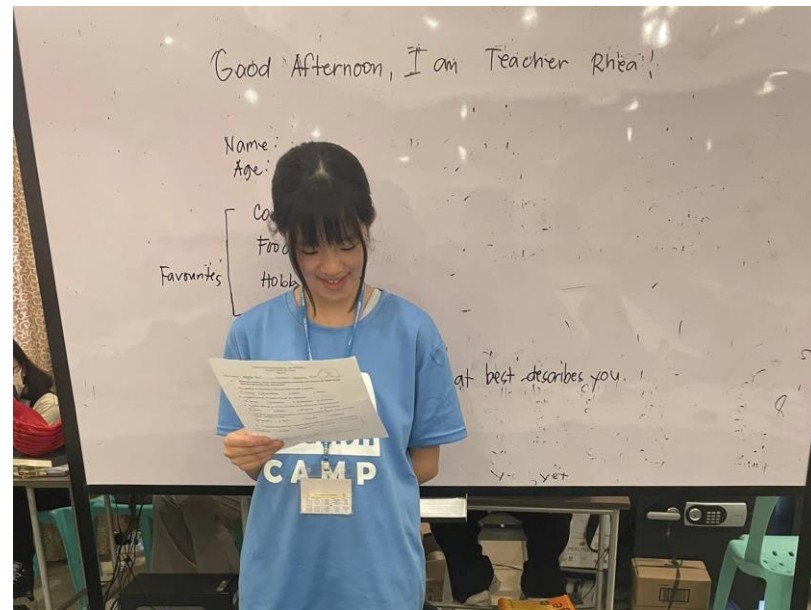
[Cebu CIA ジュニアキャンプ](#)



# Man to Man Class



# Group Class



# スポーツ Class



水曜日の午後や週末は思い出を作れるようなアクティビティーも計画しています。

# Activities

例：国対抗オリンピック、クイズ大会、誕生日会  
タレントショーなど \*現地の状況により決定します。







# Water Sports



# 宿泊先

Belmont Hotel  
or  
Savoy Hotel

Belmont, Savoy  
Hotelは隣接している  
姉妹ホテルです。



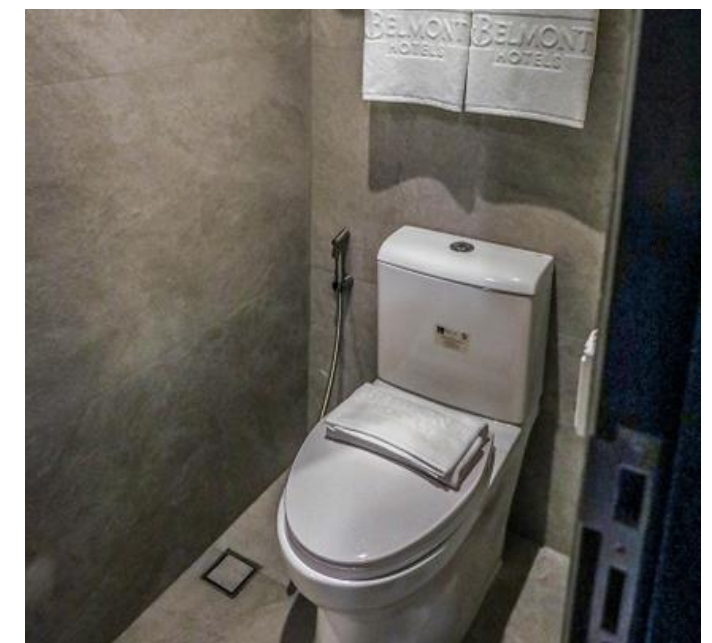
キャンプ中は安全管理のため、ホテルのプールはご使用になれません。プールの授業はメインキャンパス内のプールを使用します。



# ホテル部屋

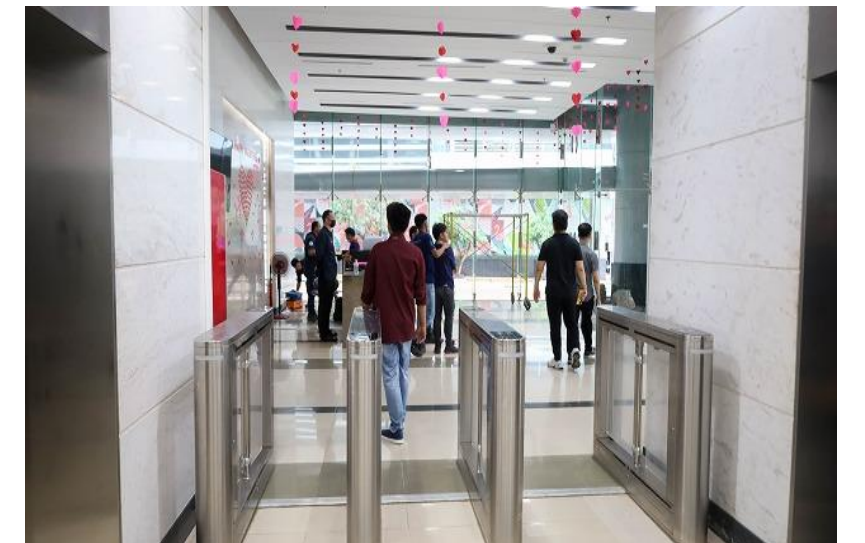
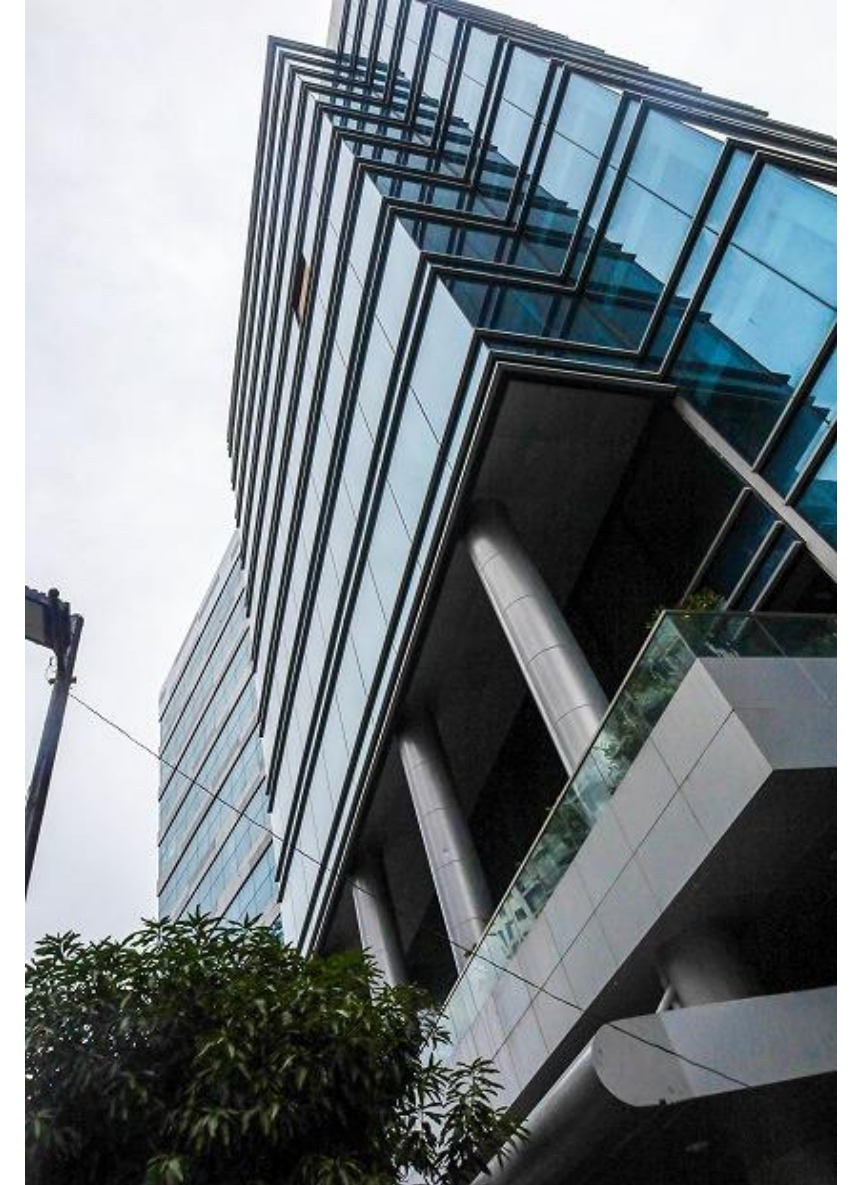
1部屋にお子様2～3名での宿泊となります。  
2～3部屋に1名のフィリピン人教師（ガーディアン）が最大児童8名を担当し、生活サポートを行います。

お部屋割は年齢を考慮して、なるべく同年代割り当てます。  
ガーディアンと同室になる場合もございます。  
サポート可能な範囲を超える特別な配慮が必要な場合は、参加をお断りする場合がございます。

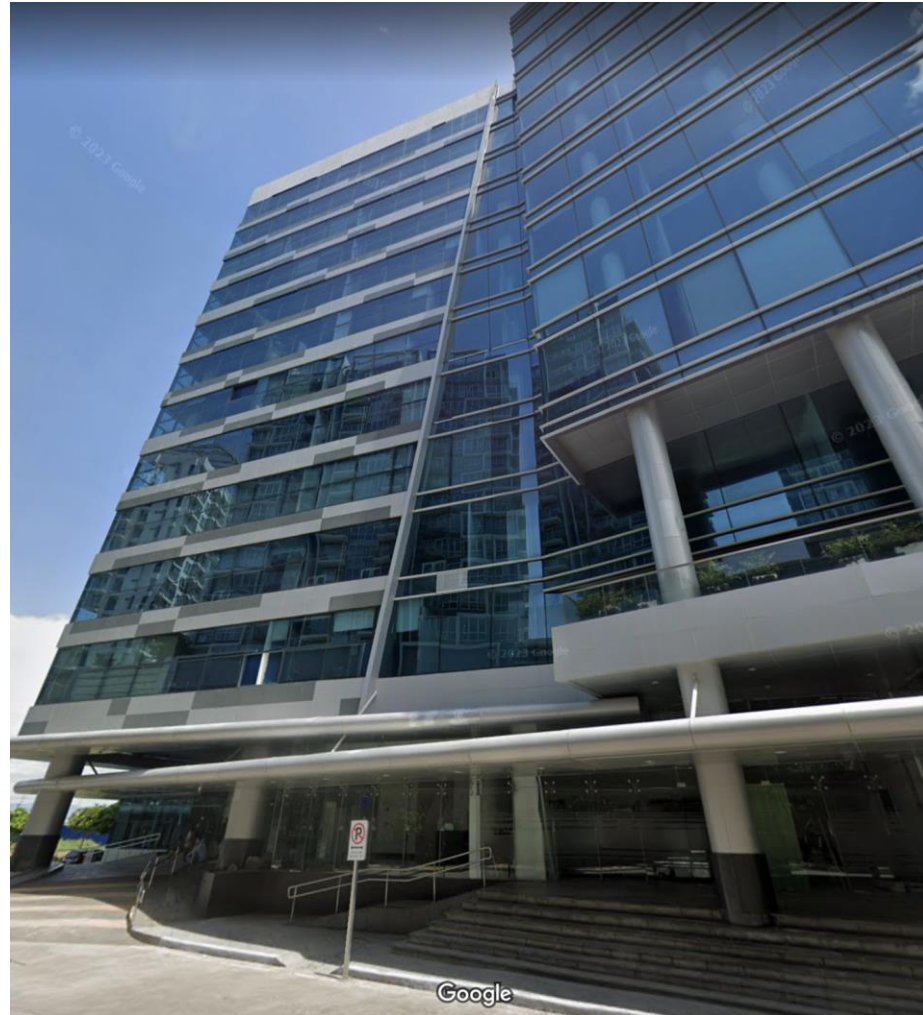


# キャンパス場

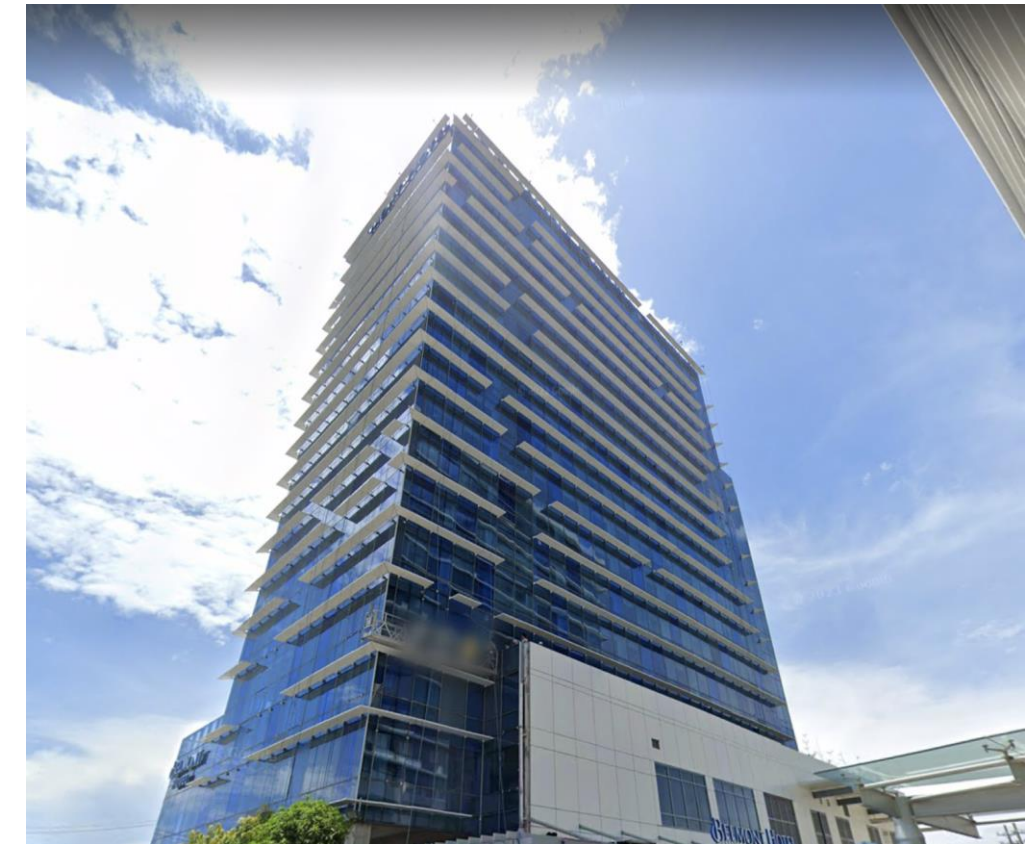
Magellan Tower  
(学習会場)



# 施設地図



宿泊ホテルとキャンプ場は140mの距離にあり、ガーディアンの方が一緒に移動します。  
2つの施設はマクタンニュータウン内にあり、治安が良く、交通量も少ないため安全です。  
横断歩道にはガードマンが常に待機しています。



# 食事

キャンプ場はCIAメインキャンパスから車で5分の場所で開催します。そのため、メインキャンパス内キッチンで作った料理を提供します。(配膳スタイル)



# フィリピン/セブについて①

## 基本情報

正式国名: フィリピン共和国

## 気候

年間平均気温は26~27℃で日本の初夏~真夏と同じくらいの気候です。

年間を通じて日本の夏の服装で大丈夫です。

ただし、飛行機の機内、ショッピングモールなどでは冷房が強く、**羽織るものがあるといいです。**

日差しが強いので、サングラスや帽子もあると重宝します。

## 言語

国全体の公用語(国語)はタガログ語。セブではビサヤ語(セブアノ語)

英語は第二公用語で、アジアで最も英語が通用する国のひとつ

## 学習環境としての利点

フィリピン国内でも外国人向け英語教育の進んだ地域

フィリピンで最も親しみやすく親切な市民

## 時差

日本との時差はマイナス1時間

(日本が12:00のとき、フィリピンは11:00)



# フィリピン/セブについて②

## 通貨と為替レート

単位はフィリピン・ペソ(₱)。補助通貨はセンタボ(¢)。P1=100¢。2024年2月現在、US\$1≒₱56、₱1≒2.7円

## 水道水

フィリピンでは水道水は飲めません。必ずミネラルウォーターなどの飲用水をご利用ください。キャンプ地にはウォーターサーバー(冷水・温水対応)を各所に設置しています。熱湯が出ますのでコーヒーやお茶、カップ麺などを作るのにもご利用いただけます。

## トイレ

水圧が弱いので、使用後のトイレトペーパーは必ず付属のゴミ箱へ捨ててください。キャンプ地にはトイレトペーパーを用意していますが、公衆トイレにはトイレトペーパーが設置されていないこともあります。外出の際にはポケットティッシュを持ち歩くなど工夫してください。

## 電圧

フィリピンの電圧は220Vです。日本の電圧は100Vなので、一部の日本製品を使うためには変圧器が必要です。デジタルカメラ、携帯電話は変圧器を使用しなくても現地で使用可能ですが、ドライヤーやアイロンは電圧が高いので、安い(小さい)変圧器では、使えない可能性もあります。渡航前に確認が必要です。

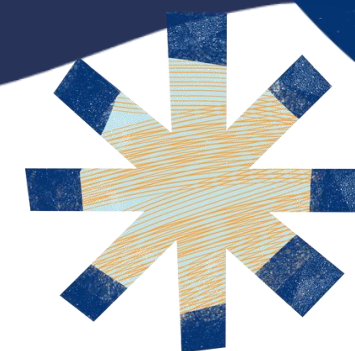


# CIAジュニアキャンプ指定便について 航空券のご案内

**航空券代**  
燃油サーチャージ、諸税込み

成田発

大人 ¥109,000- (12歳未満)  
小人 ¥92,000-



往路(行き) 2025年7月23日(水)



PR433 成田 14:40

約5時間

直行便

セブ 18:45

復路(帰り) 2025年8月13日(水)



PR434 セブ 08:05

約5時間

直行便

成田 13:40



## 【お申込み期限】

2025年6月27日(金)まで

※上記航空券代には、各空港税、燃油サーチャージ・国際観光旅客税を含む諸経費込みの値段となります。ただし、燃油サーチャージが大幅に変動した場合、請求する可能性がございます。

※ご予約状況によって上記の料金タイプでご用意ができない場合もございます。予めご理解のほどよろしくお願い致します。

## お問合せ・お申込みはこちら

【営業時間】月曜～金曜 9:30-17:00

☎ 072-458-0775

✉ <mailto:form@mabuhay-ticket.com>

航空券は自己手配、WEG(Waiver of Exclusion Ground)申請のみを依頼する場合も、マブハイチケット様にお問い合わせください。



フィリピン専門旅行社

**マブハイチケット**



**CIA** 영어캠프  
Make your story with CIA

# 43rd CIA Junior English Camp

*Real English is Coming from the Real Conversation!*

THANK  
*You*

